

# ZEIT ZUM AUSBRECHEN.



**KATALOG**  
2021|2022

**KARMANN**



# INDIVIDUELL ODER LIEBER GENAU, WIE SIE ES WOLLEN?

Camper-Vans sind Freiheit, Alltagsmobil und privater Rückzugsort in einem – umso wichtiger ist es, genau den richtigen zu finden.

Finden Sie heraus, in welchem Karmann-Mobil Camper-Van Sie die Welt entdecken möchten und in welchem Bett Sie davon träumen wollen. Unsere Fahrzeuge bieten Urlaubsspaß in allen Größen. In vielen Längen. Und in unzähligen Ausstattungsvarianten.

Für einen schnellen Überblick haben wir eine sehr nüchterne Darstellung gewählt, emotional wird es noch früh genug. Auf der nächsten Seite nämlich.

## MODELLE MIT AUFSTELLDACH

**NEU!**  
MINI-VAN  
MIT AUFSTELLDACH



### DUNCAN

Mini-Vans mit Aufstelltdach für überall und jeden Tag.



495



535



Fahrzeuglänge

5 m

bis 5,50 m

## MODELLE MIT DOPPELBETTEN

### DAVIS

Setzt neue Trends bei den Camper-Vans.



TRENDSTYLE  
LIFESTYLE

540



Alle **Davis Lifestyle** sind optional auch mit Aufstelltdach und zusätzlichem Doppelbett erhältlich.

Fahrzeuglänge

5 m

bis 5,50 m

## MODELLE MIT DOPPELBETTEN

### DEXTER

Charaktervolle Typen mit viel Komfort.



540



580



Fahrzeuglänge

5 m

## MODELLE MIT ALLRAD

### DEXTER-MODELLE MIT ALLRAD

Bringt Dich mit Sicherheit voran.

**4x4**  
KOMFORT-VAN MIT ALLRAD



560 4x4



570 4x4



Fahrzeuglänge

5 m

bis 6 m

## MODELLE MIT DOPPELBETTEN

## MODELLE MIT EINZELBETTEN

TRENDSTYLE LIFESTYLE

590



TRENDSTYLE LIFESTYLE

591



LIFESTYLE

592



LIFESTYLE

630



bis 6 m



LIFESTYLE

600



TRENDSTYLE LIFESTYLE

620



bis 6,50 m

## MODELLE MIT HUBBETTEN

## MODELLE MIT EINZELBETTEN

### DEXTER-MODELLE MIT HUBBETT

Der knackig, kurze Komfort-Van mit Bett im Obergeschoss.



550



Der **Dexter 550** verfügt über ein elektrisch gesteuertes Hubbett für 2 Personen über der Sitzgruppe.



600



625



Fahrzeuglänge

5 m

bis 6 m

bis 6,50 m

# ALLTAG ODER ABENTEUER? WARUM ODER?

**Der neue Duncan ist ein Alltagsvan für alle Fälle. Ultrakompakt und faszinierend flexibel steht er für alle Aufgaben bereit und ist für jede spontane Tour zu haben.**

Mit ultrakompakten Abmessungen und automotiver Ausstattung inklusive vieler Sicherheits- und Connectivity-Features ist er ein multifunktionales Alltagsfahrzeug, das sich auch im Stadtverkehr gut handeln lässt.

Gleichzeitig bietet sein flexibles Interieur jede Menge Raum für Freizeitaktivitäten und Aktivurlaube. So kann beispielsweise die Dreiersitzbank ruckzuck verschoben, ausgebaut oder umgeklappt werden – je nachdem, ob Sie mehr Platz für Gepäck oder eine zusätzliche Liegefläche brauchen. Ein spontaner Typ, der Duncan. Perfekt für spontane Typen.

**NEU!**  
MINI-VAN  
MIT AUFSTELLDACH



## **DUNCAN**

Der Jeans-Typ:  
passt perfekt in Alltag  
und Freizeit.

**Ab Seite 08/09**





**NEU!**  
TRENDSTYLE  
SONDEREDITION

# INDIVIDUELL UND ALL-INCLUSIVE?



## DAVIS TRENDSTYLE

Ragt mit innovativem und eigenständigem Interieur stilsicher aus der Masse heraus.

Ab Seite 26/27

**Der neue Davis Trendstyle ist auf besondere Ansprüche zugeschnitten. Das brandneue Innenraumdesign ist durch und durch außergewöhnlich.**

Es überrascht mit einer textilen Microfaser-Optik, die im Camperbereich seinesgleichen sucht. Erfrischend ungewohnt ist auch die Polsterung in stilvollen Kaffee/Cappuccino-Farben, die den stimmigen Gesamteindruck im geräumigen Inneren abrundet.

Außen dann dasselbe Bild. Stil, wohin man schaut. Angefangen bei der neuen Trendfarbe Lanzarote über schwarze Aluminium-Räder bis zu den dunkel getönten Fenstern. Alles übrigens seriennormmäßig, genau wie der Rest der durchweg tollen Ausstattung. Typisch Karmann-Mobil eben.



# WELCHER URLAUB DARF'S DENN SEIN?

Mit Ihrem Karmann-Mobil können Sie sich immer wieder neu entscheiden, jeden Tag eine neue Richtung einschlagen – nur, mit welchem Modell möchten Sie das tun?

## DEXTER

Charaktervolle Camper-Vans für kurze Trips und lange Reisen.

Ab Seite 30/31



**JETZT!**

MIT SCHIEBEDACH  
UND LITHIUM-IONEN  
BATTERIE

## DEXTER MIT HUBBETT

Viel Platz, auch nach oben.

Ab Seite 52/53



## DAVIS LIFESTYLE

Stilvolle Camper-Vans von elegant bis luxuriös.

Ab Seite 44/45

**NEU!**

DAVIS LIFESTYLE  
MIT NEUEM  
INTERIEUR



**DEXTER 4x4**

Außen Allrad, innen all-inclusive.

Ab Seite 16/17

SCHÖN GIBT'S IN  
VIELEN FARBEN.



**Sie allein entscheiden, wohin die Reise geht.  
Natürlich auch bei der Ausstattung.**

Ein Reisemobil, das bis ins Detail Ihrem Geschmack entspricht? Das können wir einrichten. Nehmen Sie sich einen Augenblick Zeit und lassen Sie Ihre individuellen Wünsche die weitere Richtung bestimmen.

Zur Auswahl stehen dafür viele Möglichkeiten und unzählige Kombinationen. Das Ergebnis ist entsprechend individuell und vor allem: ganz nach Ihrem Geschmack.

**LACKIERUNGEN**

|                          |                             |                            |                           |
|--------------------------|-----------------------------|----------------------------|---------------------------|
|                          |                             |                            |                           |
| LANZAROTE GREY           | CHROME BLUE                 | EXPEDITION GREY            | SCHWARZ                   |
|                          |                             |                            |                           |
| CHAMPAGNER               | SILBER                      | IRON GREY                  | WEISS                     |
|                          |                             |                            |                           |
| RACE RED<br>(NUR DUNCAN) | ORANGE GLOW<br>(NUR DUNCAN) | ABYSS BLUE<br>(NUR DUNCAN) | AZUR BLUE<br>(NUR DUNCAN) |

# FLEXIBEL BIS UNTERS DACH. UND WEITER.

**Der neue Duncan – immer auf dem Sprung, immer unterwegs. Ob im Alltag oder im Urlaub: Das ultrakompakte und multifunktionale Reisemobil ist für jedes Ziel zu haben.**

Mal eben was vom Baumarkt holen? Den Fußballnachwuchs zum Auswärtsspiel kutschieren? Oder mit einem mobilen Minibüro zum Kundentermin fahren? Der **neue Duncan** gibt Ihnen alle Freiheiten. Ob Freizeit, Familie oder Beruf: Jeder Tag wird zur Entdeckungsreise. Zumal der **Duncan** ein echter Reiseprofi ist.

Mit komfortabler Ausstattung und souveräner Motorisierung erledigt er nicht nur dynamisch jede Alltagsaufgabe, sondern ist auch der ideale Begleiter für den kurzen Wochenendtrip oder den lange geplanten Outdoor-Urlaub.

*Der neue Duncan – Buddy  
und Reisebegleiter mit optimalen  
Alltagseigenschaften.*







# JEDE MENGE FREIZEIT IM GEPÄCK.

Was Sie auch vorhaben, wo Sie auch hinwollen – es gibt immer was zu transportieren. Gut, dass der **Duncan** so ein praktischer und wendiger Typ ist.

Es muss ja nicht gleich die große Reise sein. Der **Duncan** fühlt sich auch beim Shoppingtrip in der Stadt pudelwohl. Ein Möbelstück? Ein paar Getränkekisten? Die Wocheneinkäufe? Kein Problem, der **Duncan** steckt alles weg. Auch Freizeit- und Sportausrüstung ist bei ihm bestens aufgehoben.

Und ganz nebenbei sieht er auch noch stylish aus. Hinzu kommt eine automotiv Ausstattung mit vielen Sicherheits- und Connectivity-Features, die einem gehobenen PKW in nichts nachsteht. Der **Duncan** ist ein multifunktionales Alltagsfahrzeug mit Lifestyle-Charakter. Genau das Richtige für eine aktive Freizeitgestaltung.

Volle Ladung Freizeit.  
Ob Stadt oder Land.





Alles drin für die  
Freizeitgestaltung.

## MINI-VANS MIT AUFSTELLDACH



Einfach Mahl genießen.  
Die Küche lädt zum Kochen ein

# AUF DIE SPONTANE TOUR.

**Kann alles, außer langweilig sein. Der Duncan ist mit ultrakompakten Abmessungen und variablem Innenraum für Stadtverkehr und Erlebnis-tour gleichermaßen geeignet.**

4,98 m oder 5,34 m lang, 2,08 m breit: Mit dem **Duncan** sind Sie im Stadtverkehr ganz easy unterwegs. Sogar die Parkplatz-suche macht er Ihnen leicht, denn mit einer Höhe von nur 2,08 m finden Sie sogar in einigen modernen Parkhäusern Platz.

Zurück in der Natur, können Sie das extrem flach aufliegende Aufstelldach mit Gasdruckdämpferunterstützung entfalten – und es sich auf einem Doppelbett mit Federtellern unter der Matratze bequem machen.

*Gute Nacht, Moskitos!  
Durch Mückengitteröffnungen  
wirksam geschützt.*



*Auf Federtellern gebettet.  
Für vollen Schlafkomfort unterwegs.*



*Ganz schön viel drin.  
Und trotzdem so viel Platz für Spaß.*





*Vielseitigkeit ist sein zweiter Vorname. Aussicht sein erster.*



*Zwei Zimmer, Küche, Bad.  
Wie viel Miete das anderswo kostet!*



# ALLES DRIN, ALLES DRAN, ALLES GUT.

Schlafen, kochen, chillen? Alles lässt sich einrichten. Im Wohnbereich brauchen Sie auf keinen Komfort zu verzichten. Schön, wenn man weit weg, aber doch zu Hause ist.

Außen kompakt, innen geräumig. Der **Duncan** überrascht mit cleverer Raumnutzung und variablem Interieur. So lässt sich die Dreiersitzbank mit wenigen Handgriffen verschieben oder ausbauen. Sie benötigen eine weitere Liegefläche? Einfach umklappen. Küche mit Kocher und Spüle, Kühlschrank, Stauschränke – alles ist da. Ein Tisch zum Einhängen bzw. Aufstellen vor dem Fahrzeug verbirgt sich in der Seitentür. Wann fahren Sie los? Der **Duncan** ist bereit und genauso flexibel wie Sie.

### Besondere Highlights:

- ⊗ Hochwertiges und robustes Interieur
- ⊗ Modulare Dreier-Sitzbank auf Gleitschienen
- ⊗ Aufstelldach mit Gasdruckdämpfern
- ⊗ 4,98 m Länge, 2,08 m Breite, 2,08 m Höhe
- ⊗ Dynamisches Fahrverhalten mit bis zu 170 PS
- ⊗ Umfangreiche Sicherheits- und Assistenzsysteme
- ⊗ Küche und Kühlschrank an Bord, beim Duncan 535 auch eine Toilette





# UNTERWEGS ZWISCHEN FEUER UND EIS.

**Gletscher und Vulkane, Wasserfälle und Geysire,  
Nordlichter und Mitternachtssonne – Island fasziniert  
durch seine atemberaubenden Naturphänomene.**

Um die spektakuläre Landschaft nah am nördlichen Polarkreis individuell und hautnah erleben zu können, ist ein Camper-Van mit Allrad natürlich perfekt. Steigen Sie ein und machen Sie mit den folgenden Bildimpressionen einen Kurzurlaub im Kopf. Karmann-Mobil bietet pure Caravning-Freiheit für Naturliebhaber und Aktivurlauber.

Wo auch immer Ihre nächste Reise hingeht: Unsere Reisemobile stehen für Sie bereit.



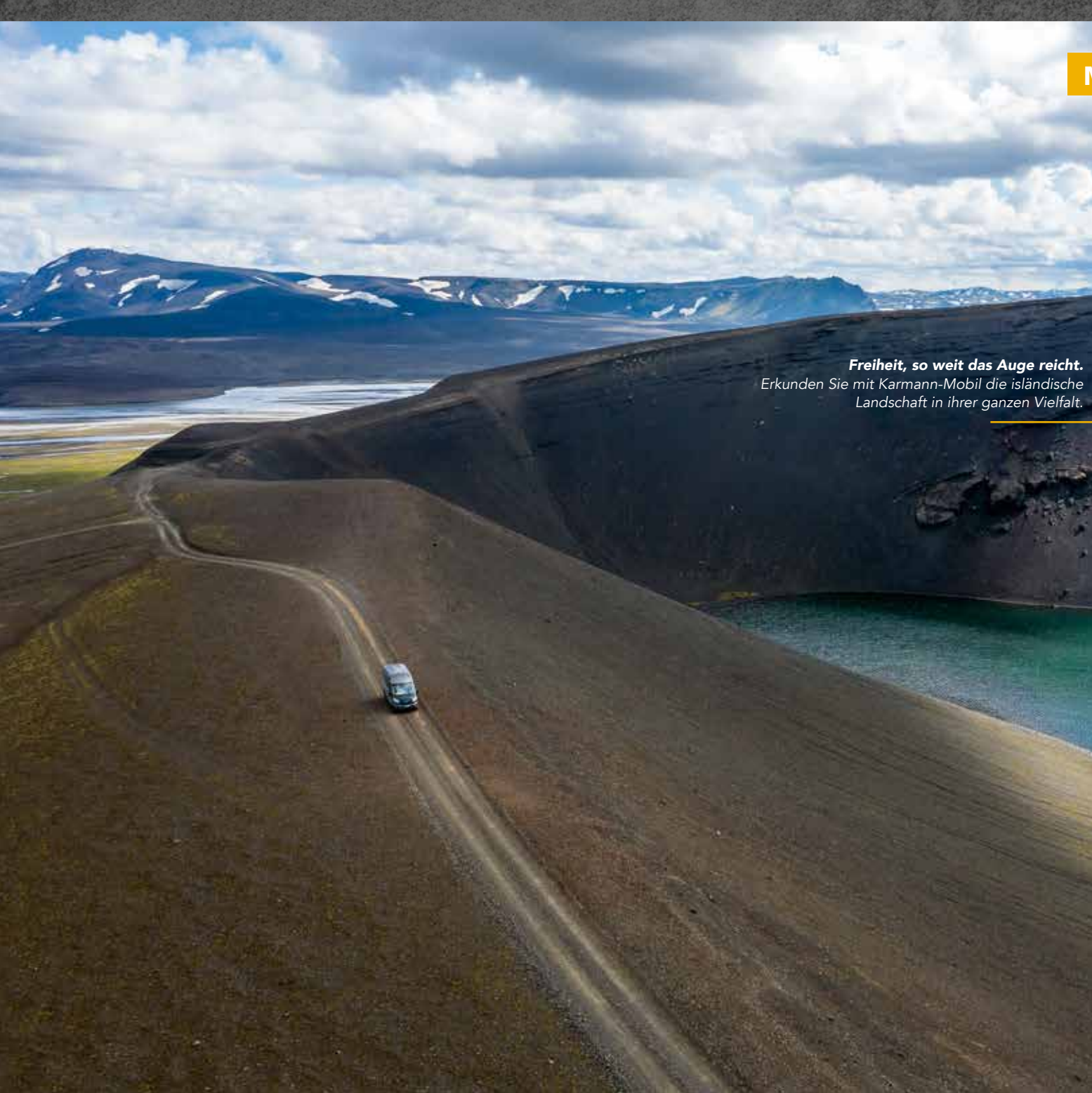
**Südisland, Dyrhólaey.**  
Der Blick schweift in die Ferne  
zur Hálsanefshellir Cave,  
einer Höhle aus natürlichen  
Basaltgesteinssäulen.



**Nahe Landmannalaugar.**  
Wenige Kilometer nordöstlich  
entdeckt man einen natürlichen See,  
der wie ein Krater geformt ist.



**Freiheit, so weit das Auge reicht.**  
Erkunden Sie mit Karmann-Mobil die isländische  
Landschaft in ihrer ganzen Vielfalt.

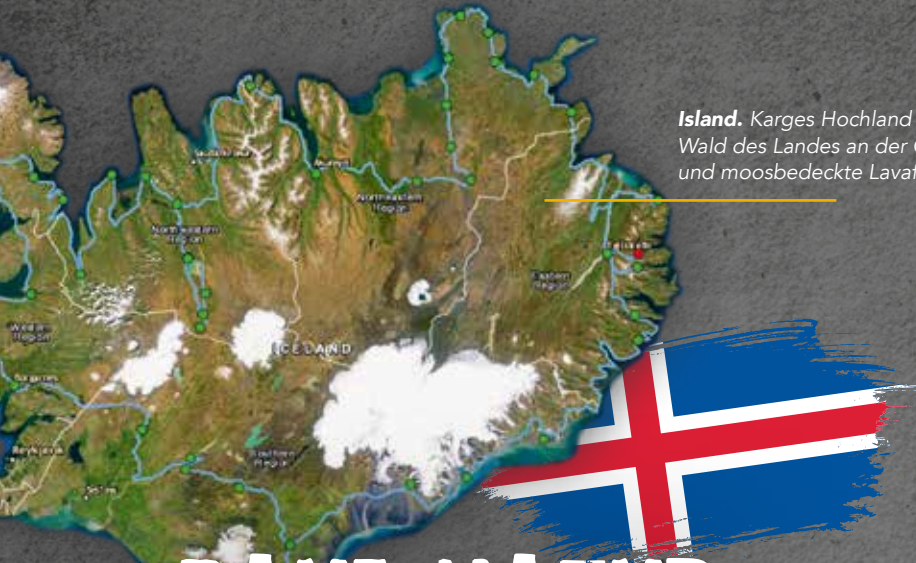


MODELLE MIT ALLRAD

REISEEINDRÜCKE  
**ISLAND**



**Westisland.** Schiffswrack der Garðar BA 64. 1912 gebaut und bis Mitte der 60er Jahre das erste Fangboot aus Stahl, um auch Eis brechen zu können.



**Island.** Karges Hochland im Landesinneren, der größte Wald des Landes an der Ostküste, tiefe Fjorde im Nordwesten und moosbedeckte Lavafelder im Südwesten.

# RAUE NATUR, FASZINIERENDE KONTRASTE.

Ein rotes Kreuz mit weißer Umrandung auf blauem Grund – die Farben der isländischen Flagge haben eine tiefere Bedeutung und symbolisieren die prägenden Elemente der Insel.

Rot steht für vulkanisches Feuer, Weiß für Eis und Blau für den Himmel. Folgen Sie auf Ihrer gedanklichen Reise der isländischen Flagge! So laden zahlreiche Lavahöhlen und heiße Quellen zur Erkundung ein. Die hohe vulkanische Aktivität ist auch der Grund für eine weitere Attraktion Islands: Geysire.

Kochend heißes Wasser tritt aus dem Boden und sprudelt in die Höhe, ein faszinierendes Naturschauspiel. Und immer wieder schweift der Blick zum Horizont. Unendliche Weiten, die noch entdeckt werden wollen.



**Hochland Südisland.**  
An einem Flussbett aus Schmelzwasser entlang, Fahrtrichtung gen Landmannalaugar.



**Stokkur.** Geysirgebiet im südwestlichen Inland von Island. Alle paar Minuten steigt eine beeindruckende Fontäne in die Luft.

MODELLE MIT ALLRAD



# FESTE REISEROUTEN? WIR FINDEN LIEBER UNSEREN EIGENEN WEG!

**Der Plan für Ihre Tour? Keinen Plan haben. Einfach losfahren, von der Neugier lenken lassen und neue Eindrücke aufsaugen.**

Warum sollte man sich auch auf einen Ort festlegen, wenn es an so vielen Orten schön ist? Warum sich Monate vorher entscheiden, wo man Monate später sein will? Und warum sich von Reiseprospekten

leiten lassen, wenn die eigene Sehnsucht der eindeutig bessere Ratgeber ist? Tja, warum eigentlich? Die Welt hat so viel zu bieten – Zeit, auf Entdeckungstour zu gehen.

**4x4 ALLRAD** 

# GRENZEN? WAS IST DAS?

Wo Straßen zu Wegen werden, beginnt das wahre Abenteuer.

Es sind oft die steinigen Wege, die an die wunderbarsten Orte führen. Manchmal sind sie nicht mal asphaltiert und bei schlechtem Wetter oftmals kaum mit einem gewöhnlichen Wohnmobil zu befahren. Für den **Dexter 560 4x4** und den **Dexter 570 4x4** ist das eine leichte Übung. Mit ihrem unverwüstlichen Allradantrieb führen sie traumhaft sicher durch schwieriges Terrain und eröffnen Ihnen dabei viele neue Wege, den Urlaub zu genießen. Dank einer Anhängelast von bis zu 2,8 t können Sie auch gewichtigere Sportanhänger mit auf die Reise nehmen.

Entsprechend üppig ist dann auch die Ausstattung. Vollwertige Küche, Waschraum mit Dusche und WC, bequeme Einzelbetten, modulare Sitzgruppe, meterweise Stauraum im Heck – im **Dexter 570 4x4** lässt es sich aushalten. Übrigens auch wenn's draußen bitterkalt ist. Dank einer effizienten Isolierung und einer leistungsstarken Heizung, die Ihr Reisemobil zum Ganzjahresvergnügen macht. Sie müssen dabei nicht mal Urlaub haben. Der **Dexter 570 4x4** macht aufgrund seiner kompakten Maße und Ausstattung auch im Alltag Spaß.

Elegante Schale, markanter Kern –  
der Allroad-Dexter von innen.





*Außen Allrad,  
innen all-inclusive.  
Genau so läuft  
das beim Dexter.*



## MODELLE MIT ALLRAD



*Findet immer einen Weg.  
Auch beim Platzschaffen.*





# EINMALIG WIE IHR URLAUB.

Hellwach auf Schotter, Schnee oder Eis, aufgeweckt auf der Straße, wunderbar eigenwillig in der Ausstattung – im Dexter 560 4x4 schlummern viele Talente.

Allrad, Glätte, Kiesweg. Denken Sie bei diesen Worten an Komfort und gehobene Ausstattung? Wahrscheinlich nicht, aber Sie könnten es. Denn im **Dexter 560 4x4** verbindet sich auf individuellste Weise das Beste aus zwei Welten.

Auf knapp 6 Metern Länge erwarten Sie eine gemütliche Sitzgruppe für vier, ein großer Kühlschrank mit Zugriff von draußen und drinnen, eine Toilette mit Dusche und auch ansonsten bergeweise Komfort. Mit dieser Ausrüstung und Allradantrieb kommen Sie bequem überallhin. Und das zu jeder Jahreszeit. Denn dank effizienter Isolierung und leistungsfähiger Dieselheizung ist der **Dexter 560 4x4** auch im Winter ein ideales Basislager. Bevor es dann wieder weitergeht auf den Wegen abseits der Straße.

## Besondere Highlights:

- ⊗ EcoBlue-Motoren bis 170 PS
- ⊗ kraftvoller Allradantrieb
- ⊗ leistungsstarke Combi-4-Dieselheizung
- ⊗ vielfältige Staumöglichkeiten
- ⊗ attraktives Preis-Leistungs-Verhältnis
- ⊗ Anhängelast von bis zu 2,8 t
- ⊗ Kühlschrank im Eingangsbereich

Auch innen souverän.  
Hier ist alles an seinem Platz.



Die Innenausstattung.  
Schön und schön praktisch.

**NEU!**  
TRENDSTYLE  
SONDEREDITION

# DER STOFF AUS DEM URLAUBSTRÄUME SIND.



Die neue Trendstyle Sonderedition hat ihren Namen mehr als verdient. Durch und durch ein echter Hingucker. Und noch weit mehr als das.

Einfach die schöne Aussicht genießen? Dafür braucht man nicht mal aus dem Fenster schauen. Das moderne Innenraumdesign ist eine wahre Augenweide. Oder sollten wir angesichts des enormen Platzangebots lieber von „Augenweite“ sprechen? So oder so bietet die **neue Trendstyle Sonderedition** viel Raum für stilvolle Wohnlichkeit. Besonderes Highlight dabei ist die textile Microfaser-Optik der Möbeloberflächen. Sehr ungewöhnlich für einen Camper, sehr stylish und trotzdem überaus praktisch und robust. Die **Trendstyle Sonderedition** ist erhältlich für **Davis 540, 590, 591 und 620**.

## Attraktive und hochwertige Ausstattung

- ⊗ 140 PS Motor FIAT, optional 160 PS
- ⊗ Fahrgestell 35 L
- ⊗ Isofix
- ⊗ 90 Liter Kraftstofftank
- ⊗ Fahrerhaussitze mit Armlehnen
- ⊗ Markise
- ⊗ Multimediavorbereitung
- ⊗ Tischerweiterung
- ⊗ Mückengittertür
- ⊗ elektrische Trittstufe
- ⊗ Alu-Felgen 16" schwarz
- ⊗ Heizung Combi D4
- ⊗ Lackierung Lanzarote Grey
- ⊗ Verdunklungssystem
- ⊗ Midi-Heki
- ⊗ DAB
- ⊗ Sitzbezüge FH Sitze
- ⊗ elektrischer Außenspiegel
- ⊗ Außenbeleuchtung

Hier geht höchster Komfort  
nahtlos in besonderen Stil über.  
Und umgekehrt.



Was für ein Ausstattungspaket! Und das alles zu einem Gesamtpreis, der dieses Modell noch attraktiver macht. Falls das denn geht.



MODELLE MIT DOPPELBETTEN



D540

# NACHTS ENTSPANNTE RUHE, MORGENS GESPANNTE ERWARTUNG.

**Das ist das Schöne am Campen:  
Sie haben die freie Wahl.**

Sie können schlafen, wo Sie möchten, und auch entscheiden, wie Sie schlafen möchten. Was darf es für Sie sein? Wie soll Ihr Nachtlager aussehen? Möchten Sie viel Platz haben und gleichzeitig Nähe genießen? Dann empfehlen wir Ihnen ein großzügiges Doppelbett. So können Sie Ihr Schlafzimmer quasi mit auf Reisen nehmen.

Das klappbare Doppelbett mit riesigem Stauraum gehört in vielen unserer Reisemobile zur Grundausrüstung. Gerne stellen wir Ihnen die einzelnen Modelle vor und beraten Sie dazu – wir wollen ja nicht, dass Ihnen die Auswahl schlaflose Nächte bereitet.

## MODELLE MIT DOPPELBETTEN

# DRAUSSEN WUNDERBARE NATUR. DRINNEN AUCH.

Es gibt Reisemobile. Und es gibt Reisemobile,  
die das ganze Leben verändern. So wie der Dexter.

Mit ihm wird Urlaub nie wieder dasselbe sein, weil er Sie die Natur ganz neu erleben lässt. Übrigens schon bevor Sie losfahren. Denn im kompakten **Dexter 540** erwartet Sie ein modernes Interieur mit viel echtem Holz. Kernige Nussbaum-Optik und hellgraue Flächen sorgen im Zusammenspiel für viel markanten Charme. Der ist auf jedem Zentimeter zu spüren und in sämtlichen Ausstattungsdetails zu sehen. Zum Beispiel am Küchenblock, der herrlich robust ist und dennoch mit feinen Chromarmaturen glänzt. Ganz nach Ihrem Geschmack dürfte auch das traumhafte Doppelbett sein. Es liegt quer zur Fahrtrichtung und sorgt so für extra viel Platz und Komfort unterwegs. Genießen können Sie all das übrigens das ganze Jahr über – der robuste Dexter ist mit effizienter Isolierung und leistungsstarker Heizung auf wirklich jedes Wetter vorbereitet. Wie wär's mit Skifahren in den Pyrenäen?

### Besondere Highlights:

- ⊗ hochwertige Möbel mit Massivholzelementen
- ⊗ Etagenbetten bei Dexter 581 und klappbares Doppelbett
- ⊗ großzügiger Waschraum mit schwenkbarem Waschbecken
- ⊗ großer Kühlschrank und hochwertiger Küchenblock
- ⊗ Sitzgruppe mit 4 Gurtplätzen
- ⊗ Ganzjahresausstattung mit leistungsstarker 4-kW-Heizung
- ⊗ mit Schiebedach
- ⊗ auf Wunsch mit Skyroof-Panoramadach
- ⊗ mehr Autarkie mit Lithium-Ionen Batterie

Praktisch und robust liegt  
immer im Trend.



Alles mit dabei.  
Nur den Alltag nicht.



**DEXTER 540**

30/31

*Frische Eindrücke.  
Himmlisch, so ein Schiebedach.*



MODELLE MIT DOPPELBETTEN





# MIT DEM GRÖSSTEN VERGNÜGEN.

Kann ein Reisemobil zu groß sein? Nein, und deshalb ist der **Dexter 580** mit seinem enormen Platzangebot genau richtig. Auf knapp 6 Metern bietet er allen erdenklichen Komfort. Und jede Menge Raum zum Entfalten.

Zu jeder Tages- und Nachtzeit erweist sich der **Dexter 580** als traumhafte Errungenschaft. Angefangen beim bequemen Doppelbett, über das tolle Schiebedach durch das morgens die Sonne blinzelt über den großzügigen Waschraum mit schwenkbarer Toilette ist hier alles am richtigen Platz.

Und mit „alles“ meinen wir noch sehr viel mehr. Zum Beispiel ein viel Licht spendendes Panoramafenster, ein hochwertiger, chrombesetzter Küchenblock und und ein 142-Liter-Kühlschrank, mit dem sich die bis zu vierköpfige Besatzung versorgen lässt. Sie möchten zu fünft reisen?

Schlafzimmer on tour.  
Traumhaft, dieses Heckbett.



Geräumiges Bad.  
Mit Dusche und heraus-  
schwenkbarem WC.

Glänzt durch Kochkünste.  
Und hochwertiges Edelstahl.



## MODELLE MIT DOPPELBETTEN



# DAS AUGEN REIST MIT.

**Klar, ein Reisemobil sollte vor allem zuverlässig sein, sicher und praktisch. Aber warum soll es deshalb nicht auch äußerst stilvoll aussehen?**

Wenn man den Davis so anschaut, kann der Urlaub eigentlich nur schön werden. Das Reisemobil ist mit seinem betont hellen Interieur, hochglänzenden Oberflächen und einer Vielzahl an eleganten Ausstattungsdetails geradezu ein Gesamtkunstwerk. Allerdings ein äußerst praktisches.

In den größeren **Davis-Modellen 590, 591 und 592** genießen Sie all diese Vorzüge im Überfluss. Und in Überlänge. Rund 50 cm mehr bedeutet im großen Davis so viel mehr Weitläufigkeit. Und diese spürt man überall: im geräumigen Fensterbad, in der langen Küchenzeile, im großzügigen Aufenthaltsbereich und auch nachts, wenn Sie sich in Ihrem breiten Doppelbett wunderbar ausbreiten können.

Im **Davis 591** sparen Sie beim Schlafen übrigens auch noch Platz. Ein charmantes Doppelstockbett macht's möglich. Ebenfalls höchst bemerkenswert: der Kühlschrank im **Davis 592**, der mit satten 142 Litern fast schon epische Ausmaße hat. An kühlen Getränken und frischen Speisen fehlt es also sicher nicht. Für den restlichen Genuss sorgt ein Davis Ihrer Wahl.

## Besondere Highlights:

- ⊗ Motorisierung bis zu 180 PS
- ⊗ elegantes Interieur-Design
- ⊗ hochwertige Möbel
- ⊗ stimmungsvolle LED-Beleuchtung
- ⊗ leistungsstarke Dieselheizung
- ⊗ gehobener Badkomfort
- ⊗ viel Platz und Stauraum
- ⊗ klappbares Heckbett

Glanzvoll eingerichtet.  
Ihr Reisemobil von innen.



MODELLE MIT DOPPELBETTEN



# SCHÖN HABEN SIE'S HIER!

**Platz kann man nie genug haben, Komfort sowieso nicht und über zu viel Stil hat sich sicher auch noch niemand beschwert.**

Denn im kompakten **Davis 540** ist nicht nur Raum für imposantes Design, sondern auch für alles andere. Ein Bad mit Dusche, eine moderne Küchenfront, ein breites Dinettenfenster, ein großzügiges Doppelbett, hochwertige Möbel, jede Menge Stauraum und trotz allem wirkt alles schön luftig. Sogar im Fahrerhaus, das bemerkenswert viel Kopffreiheit bietet. Beste Sicht ist sowieso gegeben, allerdings nicht für andere.

Dank der neuen optionalen Frontverdunklung mit Privacy-Funktion, die für mehr Privatsphäre und weniger Sonneneinstrahlung sorgt. Apropos Wetter: Alle Davis-Modelle können Sie aufgrund aufwendiger Isolierung und winterfester Dieselheizung das ganze Jahr über nutzen.



*Kleine Raumwunder –  
der Davis schafft Platz,  
wo keiner ist.*

**NEU!**

DAVIS LIFESTYLE  
MIT NEUEM  
INTERIEUR



# NICHT ZU TOPPEN? OH DOCH!

Wenn Ihnen der neue Davis gefällt, wird Ihnen das noch viel mehr gefallen. Denn man kann dieses elegante Reisemobil doch tatsächlich noch stilvoller und komfortabler ausstatten. Ja, hat uns auch überrascht.

Die **Davis Lifestyle-Ausstattung** setzt in Sachen Eleganz, Raumgewinn und Komfort tatsächlich noch einen drauf. Mit einem Interieur, das seinesgleichen sucht. Ein in Weiß gehaltener Küchenblock, die zusätzliche Ambiente-Beleuchtung, feine Chromapplikationen hier, indirekte LED-Beleuchtung da – Stil erfüllt den ganzen Raum, der sich dank clever integrierten Staufächern sogar noch vergrößert. Besser geht's nun wirklich nicht – aber sonniger. Mit dem optionalen Skyroof-Panoramadach genießen Sie einen unverbauten Blick auf den Himmel. Tags Sonne, nachts Sterne und jederzeit viel natürliches Licht im Innern, das für ein völlig neues Raumgefühl sorgt. Lust auf ganz viel Freiraum, bei einem Urlaub auf der Sonnenseite?

## Besondere Highlights:

- ⊗ Küchenblock mit weißer Mineralstoff-Arbeitsfläche
- ⊗ Ambiente-Beleuchtung an Oberschrank und Küchenzeile
- ⊗ Hecktüren mit monochromer Innenverkleidung
- ⊗ Zierstreifen in Chromoptik am Oberschrank
- ⊗ zusätzliche Stauschränke über der Hecktür



Glänzend ausgestattet.  
Hier lohnt es sich, besonders  
auf Details zu achten.





**MODELLE MIT DOPPELBETTEN**



*Stil ist Ihnen äußerst wichtig?  
Ihm auch.*



# VIEL PLATZ FÜR GROSSE PLÄNE.

**Meistens ist etwas entweder praktisch oder schön.  
Der neue Davis 630 ist beides und das nicht zu knapp.**

Knapp ist in diesem Camper-Van sowieso überhaupt nichts. Der **Davis 630** hat viel Platz und das spürt man auf jedem Zentimeter. Ein angenehmes Raumgefühl lässt Sie jede Fahrt genießen, ein großer Küchenblock lädt förmlich zum Kochen ein und den Wasorraum mit verschiebbarem Waschbecken kann man fast schon „Badezimmer“ nennen. Wenig überraschend, dass auch dem Schlafkomfort viel Platz eingeräumt wird. Sehr viel sogar!

Das komfortable, elektrisch höhenverstellbare Heckbett macht jede Nacht zu einer erholsamen Nacht. Ähnlich variabel ist der Laderaum, der mit 1800 l derart riesig ist, dass Sie das halbe Inventar mitnehmen können. Dank eines speziellen Ladebodens sind selbst schwere Sachen ein Leichtes für Ihr mobiles Zuhause. Sie haben also alles dabei, was Sie für einen wunderschönen Urlaub brauchen. Genießen Sie ihn.

## Besondere Highlights:

- ⊗ variabler Riesenstauraum im Heck
- ⊗ elektrisch höhenverstellbares Heckbett
- ⊗ Laderaumboden mit Auffahrrampe und Verzurrösen
- ⊗ 1.800 l fassender Laderaum
- ⊗ großer Küchenblock
- ⊗ Wasorraum mit verschiebbarem Waschbecken

*Komfortabel,  
Schlafzimmer mit viel Stauraum.*



*Schön groß.  
Platz in Hülle und Fülle.*



MODELLE MIT EINZELBETTEN



# RAUS IN DIE NATUR, REIN INS VERGNÜGEN!

**Gut sieht so ein Reisemobil im Showroom aus – aber dennoch ist sein bevorzugter Lebensraum natürlich draußen. Dort, wo das Urlaubsfeeling einsetzt, das Abenteuer wartet und Freiheit Teil der Reiseroute ist.**

Erholen von all den wunderbaren Strapazen können Sie sich dann in Ihrem eigenen Bett. Gut ausgeruht kann es dann am nächsten Morgen weitergehen. Was auch sehr zu empfehlen ist, denn es gibt noch so viele schöne Plätze auf der Welt.





MODELLE MIT EINZELBETTEN



# FRISCHE BRISE FÜR DIE URLAUBSPLANUNG.

Pures Camping-Vergnügen, aber zu keinem Zeitpunkt auf Komfort verzichten – so ist das, wenn man mit dem Davis Lifestyle mit Aufstelldach unterwegs ist. Der kompakte Camper-Van vereint viel Ausstattung unter seinem Dach. Und selbst das ist ein echtes Highlight. Für viel Frischluft und einen unverbaubaren Blick auf das Himmelszelt kann man es einfach aufstellen.

Bestimmt sehen Sie dann auch den Großen Wagen. Der **Davis Lifestyle** mit Aufstelldach ist genau genommen nicht sehr groß, aber dafür extrem geräumig. Und wenn noch mehr Platz benötigt wird, erweitert sich das Fahrzeug quasi um eine ganze Etage. Ein Riesengewinn – auch und ganz besonders nachts. Denn die erweiterte Höhe schafft auch Raum für zwei neue, wundervolle Schlafplätze. Für dieses Plus an Platz sorgt das Aufstelldach, welches sich mit ein paar Handgriffen aufrichten lässt – und damit haben Sie ein völlig neues, spürbar luftigeres Raumgefühl. So bringt der Davis frischen Wind in Ihren Urlaub. Wetten?

*Wohnen im Dachgeschoss.  
Ein zusätzliches Doppelbett oben  
erweitert die Möglichkeiten.*



*Sommersprossen inklusive.  
Stabile Leiter für den bequemen Aufstieg.*



**NEU!**  
DAVIS LIFESTYLE  
MIT AUFSTELLDACH





Das Auge kocht mit.  
Küchenblock mit Ambiente-  
Beleuchtung.



Sauber ausgestattet.  
Komfortbad für hohe  
Ansprüche.



# TRAUMHAFT VIEL KOMFORT.

An manchen Orten wünscht man sich,  
dass es niemals Nacht wird.

Im **Davis 600** oder **Davis 620** freut man sich jeden Tag darauf. Denn beide Modelle verfügen über den nächtlichen Luxus von zwei komfortablen Einzelbetten. Und weil bei Karmann-Mobil fast alles variabel nutzbar ist, haben Sie auch hier die Wahl. Mit einem Handgriff lassen sich die Betten zu einem kuscheligen Doppelbett verbinden. Tagsüber dann dasselbe Bild.

Dann ist der große Küchenblock genau nach Ihrem Geschmack. Sie möchten nirgendwo auf ansprechendes Ambiente verzichten? Dank der eleganten Einrichtung haben Sie es immer dabei. Sie mögen es ganz besonders stilvoll? Die optionale Davis Lifestyle-Ausstattung bietet jede Menge Stil und Reisevergnügen on top.

### Besondere Highlights:

- ⊗ bequeme Einzelbetten
- ⊗ Raumbad mit variabler Grundfläche
- ⊗ klappbares Waschbecken
- ⊗ angenehme Front-Verdunklung
- ⊗ modulare Stauboxen im Heck des Davis 620
- ⊗ Combi-4-Dieselheizung



Die Davis-Modelle sind auch im Detail ganz groß.



## MODELLE MIT EINZELBETTEN

Einzelbett oder Doppelbett?  
Können Sie nach dem Zähneputzen  
noch entscheiden.



# AUS ANDEREM HOLZ GESCHNITZT.

Der Dexter hat einen ganz eigenen Charakter, er macht vieles anders und doch kommt am Ende etwas Ähnliches heraus: Unabhängigkeit der entspanntesten Art.

In den Dexter-Modellen mit Einzelbetten genießen Sie individuellen Schlafkomfort zu zweit. Wer also gerne eine ruhige Nacht verbringt, ist hier bestens aufgehoben. Wer danach einen aufregenden Tag erleben will, auch.

Der **Dexter 600** bringt auf knapp 6 Metern Länge alles mit, was Sie für Ihr persönliches Abenteuer nach dem Frühstück brauchen. Ein tolles Komfortbad, ein clever zusammenklappbarer Tisch, eine Barsitzgruppe mit Vitrinenschrank, ein Zweiflammkocher, diverse Stauräume, robuste Möbel mit hohem Massivholzanteil – eigentlich fehlt nur noch die Route.



Der Innenraum. Jede Menge  
Platz für Urlaubsfreude.







## MODELLE MIT EINZELBETTEN



**Und da kommen Sie ins Spiel. Sie möchten besonders weit reisen, besonders viel mitnehmen oder besonders viel Platz haben?**

Dann ist der **Dexter 625** Ihr Reisemobil. Große Küche? 109-Liter-Kühlschrank? Ein mehr als großzügiges Bad? Zwei Einzelbetten? Geräumiger Kleiderschrank? Sitzplätze für vier? Mehr als ausreichend Stauraum? Alles da im **Dexter 625** und trotzdem herrscht jederzeit ein luftiges Raumgefühl. Perfekt für lange Fahrten und große Pläne.

#### Besondere Highlights:

- ⊗ Großzügiges Raumangebot
- ⊗ Einzelbetten auch als Doppelbett nutzbar
- ⊗ Komfortbad
- ⊗ Wintertaugliche 4-kW-Heizung
- ⊗ Barsitzgruppe (nur im Dexter 600)
- ⊗ Massiver, hochwertiger Küchenblock
- ⊗ Schiebedach
- ⊗ Skyroof-Panoramadach (optional)
- ⊗ Mehr Autarkie durch Lithium-Ionen Batterie




Skyroof (optional).  
Tolle Aussicht.



Die großen Dexter haben viel zu bieten.  
Hier nur ein klitzekleiner Auszug aus dem  
Dexter 625.

## MODELLE MIT HUBBETTEN





# HIN UND WEG VOR FREUDE.

**Manchmal braucht es echt nicht viel, um glücklich zu sein.  
Ein Wochenende Urlaub und ein lauschiges Fleckchen Erde zum Beispiel.**

Okay, ein bisschen Sonne wäre noch schön. Und eine frische Brise, wenn es sich einrichten lässt. Ach, und ganz wichtig noch, Stille. Aber sonst bitte keine Umstände, alles andere würde eh nur vom Wesentlichen ablenken. Von der salzigen Meeresluft, dem sanften Schaukeln der Wellen und den langsam vorbeiziehenden Schiffen weit hinten am Horizont.

Hier ist der perfekte Platz, um die Harmonie des Moments zu genießen. Und um schon mal zu überlegen, wo man es sich morgen gutgehen lassen will. Jetzt aber erst mal auf die Nacht freuen – der perfekte Schlafplatz wartet schon. Ein Hubbett mit einem wunderbaren Reisemobil drum herum.

## MODELLE MIT HUBBETTEN



Das Interieur.  
Luxus erfüllt den Raum.

# FÜR GANZ AUSGESCHLAFENE.

**Himmlisch, so ein Hubbett. Es braucht nur Platz, wenn man es auch wirklich braucht.**

In der übrigen Zeit haben Sie mehr Stauraum oder Freiraum – ganz, wie Sie möchten. Und so sind unsere Dexter auch sonst ausgestattet: ganz individuell und absolut wunschgemäß. Keine Wünsche offen lässt dabei schon der kompakte **Dexter 550**, der mit natürlich schönem Mobiliar aus Massivholz-Elementen überrascht und unfassbar viel Raumkomfort bietet. Ist er innen größer als außen? Wenn man die großzügige Vierer-Sitzgruppe mit Klappsofa, die große Winkelküche und das Komfortbad so sieht, könnte man es fast glauben. Zumal auch die sonstige Ausstattung sehr umfangreich ist.

Der **Dexter 550** ist eben ein kleines Raumwunder und das liegt vor allem an dem absenkbaren Hubbett, das Ihren Dexter quasi zweistöckig macht. Und so kann man sich oben schon entspannen, während in der bequemen Sitzgruppe darunter noch eifrig in einem Buch geschmökert wird. Oder vielleicht doch in einem Reiseatlas?

## **Besondere Highlights:**

- ⊗ nur 5,42 m lang
- ⊗ elektronisch steuerbares Hubbett
- ⊗ voll isoliertes GFK-Hochdach
- ⊗ großzügige Winkelküche
- ⊗ großer Heckwaschraum
- ⊗ praktisches Klappsofa

*Unterwegs Ihren Freiraum genießen? Bitte schön.*



*Platz hoch 2.  
Waren da nicht eben noch Sitze?*

# DIE KARMANN-MOBIL VORTEILE

Hier haben Sie ganz, ganz ausnahmsweise mal nicht die Wahl. Denn egal, welches Modell oder welche Ausstattung Sie nehmen: Vielseitigkeit und Alltagstauglichkeit in komfortabler und qualitativ hochwertiger Ausstattung zählen auf jeden Fall zu den Karmann-Mobil Stärken.



Einzelbett, Doppelbett, Etagenbett oder lieber Stauraum? Liegt ganz bei Ihnen.



## MODULARITÄT UND VARIABILITÄT.



Bei Karmann-Mobil erwartet Sie eine Auswahl, die keine Wünsche offenlässt. Wir bieten für jeden Campingtyp das richtige Reisemobil und unzählige Möglichkeiten, es komplett individuell auszustatten und einzurichten.



Ausstattungen wie schwenkbare Waschbecken und Toilettenmodule zeigen, wie man Platz am besten nutzt. Doppelt!







## INDIVIDUALITÄT.

Mit verschiedenen Fahrzeugen, unterschiedlichsten Größen und Längen sowie Küchen und Bädern in verschiedenen Varianten bieten wir für jeden Geschmack und Bedarf das Richtige. Ja, selbst die Betten passen sich individuellen Wünschen an. In einigen Davis- und Dexter-Modellen werden Einzelbetten flugs zum Doppelbett oder zur Liegefläche. Anderswo lassen sich Waschbecken platzsparend wegklappen.



Küchenzeile, Kühlschrank, Vorratsschrank, Kleiderschrank – mal mannshoch, mal kompakt, immer geräumig. Erleben Sie die Vielfalt.



## VIELSEITIGKEIT.



Mit unseren Reisemobilen kann man längst nicht nur reisen. Sie sind auch perfekt für Großeinkäufe oder Umzüge – und für alles, was der Alltag sonst so bringt.

## VORTEILE IM ÜBERBLICK



### KOMFORT.

Wir wünschen eine angenehme Reise und sorgen auch dafür. Mit einem Interieur, das schon serienmäßig viele, viele Annehmlichkeiten bietet. Mehr, als man unterwegs vermuten würde. Man schaue sich nur mal das geräumige Komfortbad an. Oder die großzügig bemessenen Doppelbetten.



*Beim Campen ist der Weg das Ziel.  
Genießen Sie jeden Kilometer.*

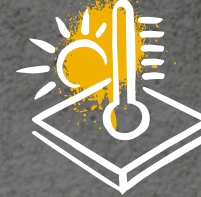
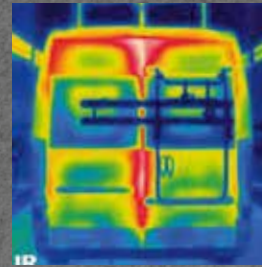
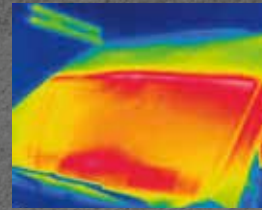


### DESIGN.



Unsere Reisemobile sind durchweg stilvoll und modern eingerichtet – unser Beitrag für einen rundum schönen Urlaub. Glänzend umgesetzt ist dieser Anspruch auch im Detail – zu sehen etwa an den Oberschrankklappen mit indirekter LED-Beleuchtung.

Der Winter kann kommen – unsere Reisemobile sind optimal gedämmt.



**GANZJAHRE STAUGLICHKEIT.**

Alle unsere Fahrzeuge sind wintertauglich. Leistungsstarke Heizungen, hervorragende Dämmung und bestens isolierte Tanks sowie eine gründliche Komplettabdichtung sorgen dafür, dass unsere Reisemobile das ganze Jahr Spaß machen. Auch im Winter.



**QUALITÄT.**

Karmann-Mobil steht für langlebige und zuverlässige Reisemobile. Dafür sorgen ausgesuchte Qualität bei Material und Verarbeitung. Davon sind wir überzeugt und bieten deshalb z.B. eine fünfjährige Dichtigkeitsgarantie.





Alle Angaben in dieser Broschüre beziehen sich auf die hier aufgeführten Produkte und gelten nicht für andere Produkte der Eura Mobil GmbH. Die in dieser Broschüre abgebildeten Modelle zeigen die Ausstattung für Deutschland. Sie enthalten zum Teil auch Sonderausstattungen und Zubehör, die nicht zum serienmäßigen Lieferumfang gehören. Alle Gewichtsangaben sind Werte mit einer Schwankungsbreite von +/- 5 Prozent. In verschiedenen Ländern sind aufgrund gesetzlicher Bestimmungen Abweichungen von den hier beschriebenen Modellvarianten und Ausstattungen möglich. Bitte informieren Sie sich über den genauen Umfang und das lieferbare Programm der modellspezifischen sowie der modellunabhängigen Ausstattung bei Ihrem Karmann-Mobil-Händler. Irrtümer und Änderungen von Konstruktion, Ausstattung und Sonderausstattung vorbehalten. Mit Erscheinen dieser Broschüre verlieren alle vorherigen Kataloge ihre Gültigkeit.

© Eura Mobil GmbH 2021 / Nachdruck, auch auszugsweise, nur mit schriftlicher Genehmigung der Eura Mobil GmbH.

Stand: Mai 2022

**KATALOG**  
2021|2022

KARMANN-Mobil · Eura Mobil GmbH  
Kreuznacher Straße 78 · 55576 Sprendlingen  
T +49 6701 203 800 · F +49 6701 203 809  
[www.karmann-mobil.de](http://www.karmann-mobil.de)

**KARMANN**

