

# VANTASTISCH!

**Forster**

[www.forster-reisemobile.de](http://www.forster-reisemobile.de)

CAMPER VANS-JOURNAL

**JETZT  
AUCH MIT  
AUFSTELL-  
DACH**

**CAMPER VANS  
SAISON 2021/2022  
GÜLTIG AB 12.05.2022**

**EINFACH losfahren   SCHÖN reisen   GÜNSTIG einsteigen**



# REIN INS RAUS!



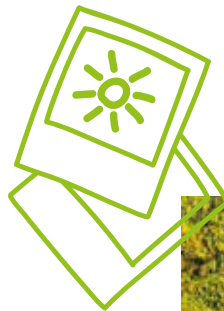
Mega-spontan: Einfach einsteigen, losfahren, ankommen. Mit einem Van von Forster hat man die perfekte Unterkunft immer dabei – egal, ob der Trip nur übers Wochenende geht oder eine ausgiebige Entdeckungs-Tour wird.





**Doppeltüren auf – und vom Schlafzimmer aus die Aussicht auf die fantastische Landschaft genießen.**

Was sonst nur mit Villa in unerschwinglicher Lage oder als Gast in teuersten Hotels möglich ist, ist bei jedem Van von Forster inklusive. Und das Beste: Solche Erlebnisse lassen sich ganz spontan genießen – ohne aufwendige Vorbereitungen oder lange Vorbuchungsfristen. Das hätte auch dem berühmten Naturforscher und Reiseschriftsteller Johann Georg Adam Forster (1754 – 1794) gefallen, nach dem wir unsere Reisemobil-Marke benannt haben. Als Begründer der modernen Reiseliteratur hatte er zwar nicht den Komfort, aber ganz bestimmt den Spirit, der Besitzer eines Forster-Vans auszeichnet.







## BASE LINE

Das ist im **Forster Livin' Up** schon alles dabei

### BASISFAHRZEUG

- Fiat Ducato, 120 PS Motor
- EURO 6 D Final
- 60 l Dieseltank + 19l Ad Blue
- manuelle Klimaanlage
- Beifahrerairbag
- Fahrerairbag
- ABS
- ESP inkl. ASR, ROM und Hillholder
- Servolenkung
- elektrische Fensterheber
- Höhenverstellbare Scheinwerfer
- Tagfahrlicht
- Wegfahrsperr
- 3-Punkt-Sicherheitsgurtsystem
- Zentralverriegelung mit Fernbedienung
- Fix and go Pannenset
- 15" Stahlfelgen
- Stoßfänger vorne Schwarz
- Stoßfänger hinten Schwarz
- Boden-, Seitenwand- und Deckenisolierung

### AUFBAU

- Aufbaufarbe Trend Weiß
- Interieur in Berg-Esche Dekor
- Staufach im Durchgang zum

### Fahrerhaus

- Fenster im Aufbau
- Dachhaube 400 x 400 mm, mit Verdunkelungsrollo und Moskitoschutz (ausser FV 541 HB)
- Trennschalter für Starter- und Aufbauatterie
- Elektr. Ladeautomat für Aufbau-/ Fahrzeugbatterie
- CEE-Außenanschluss für 230 V mit Sicherungsautomat
- FI-Schutzschalter
- Bord-Control-Panel mit Angabe aller wichtigen Funktionen
- 3x 230 V Steckdosen (636 EB: 4)
- 1x 12 V Steckdose (636 EB: 2)
- 3x USB-Steckdosen

### KÜCHE

- 70 l Kompressor-Kühlschrank
- Kühlschranktür im Einstieg mit Doppelanschlag (von innen und außen erreichbar)
- 2-Flamm-Kocher mit Abdeckung
- Gasbedienstelle zentral angeordnet
- Arbeitsfläche mit integrierter Spüle
- Hecktüren mit Kunststoffabdeckung und Fensterscheiben

### WOHNEN/SCHLAFEN

- Doppel-Stockbett (V 599 VB), herausnehmbar
- Beleuchtung an den Betten
- Bett-Lattenroste hochklappbar

### BAD

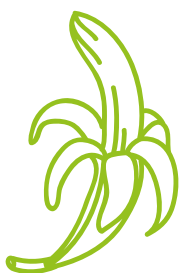
- Toilettenraum mit integrierter Dusche
- Waschbecken
- Kassettoilette
- Spiegelschrank
- Fenster mit Mückengitter

### WASSER/HEIZUNG

- Heizung Combi 4 (Gasheizung)
- Warmwasserversorgung mit Einhebel-Mischbatterie
- Wasserleitungen isoliert
- Druckwasserpumpe

**NEU:**

Klimaanlage  
Fahrerhaus, Beifahrer-  
Airbag und Tempomat  
im Fahrzeuggrundpreis  
enthalten





Jetzt mit  
Isofix,  
winterfester Ausstattung  
nach EN 1646,  
optionalem Aufstelldach

## BASE LINE

Das ist im **Forster Vantasy** schon alles dabei

### BASISFAHRZEUG

- Fiat Ducato, 120 PS Motor
- EURO 6D Final
- 60l Dieseltank + 19l Ad Blue
- Fahrerairbag
- manuelle Klimaanlage
- Beifahrerairbag
- ABS
- ESP inkl. ASR, ROM und Hillholder
- Servolenkung
- elektrische Fensterheber
- Höhenverstellbare Scheinwerfer
- Tagfahrlicht
- Wegfahrsperr
- 3-Punkt-Sicherheitsgurtsyst.
- Zentralverriegelung mit Fernbedienung
- Fix and go Pannenset
- 15" Stahlfelgen
- Stoßfänger vorne Schwarz
- Stoßfänger hinten Schwarz
- Seitenwand- und Deckenisolierung in PE-Schaum
- Winterfest nach EN 1646-1 (Grade 3)

### AUFBAU

- Aufbaufarbe Trend Weiß
- Fenster im Aufbau und an den Hecktüren, mit Schnellverschlusshebeln und Mückengitter
- Dachhaube 400 x 400 mm, mit

Verdunkelungsrollo und Moskitoschutz (ausser FV 541 HB)

- offener Durchgang zum Fahrzeug mit durchgehenden Oberschränken in einer Linie
- Kartentaschen im Dachhimmel
- Trennschalter für Starter- und Aufbau-batterie
- Elektr. Ladeautomat für Aufbau-/ Fahrzeugbatterie
- CEE-Außenanschluss für 230 V m. Sicherungsautomat
- FI-Schutzschalter
- Bord-Control-Panel mit Angabe aller wichtigen Funktionen
- 3x 230 V Steckdosen (636 EB: 4)
- 1x 12 V Steckdose (636 EB: 2)
- 3x USB-Steckdosen

### KÜCHE

- 80 l Absorber-Kühlschrank (FV 541 HB: 70 l Kompressor-Kühlschrank), FV 636 HB 90 l Kompressorkühlschrank
- 2-Flamm-Kocher mit zweiteiliger Abdeckung
- Gasbedienstelle zentral angeordnet
- Arbeitsfläche mit integrierter Spüle
- Spüle mit klappbarem Wasserhahn und Abdeckung

### WOHNEN/SCHLAFEN

- Interieur in Wildeiche Dekor
- Oberschränklappen in Glanzweiß
- Doppel-Stockbett (V 599 VB), herausnehmbar
- Schwenkbare Lesespots an den Betten inkl. USB-Steckdose
- Pflegeleichtes Polster
- Bett-Lattenroste hochklappbar
- Verzurrosen im Heckboden
- Heckstauschränke mit Querverbindung oberhalb der Hecktüren
- Hecktüren mit Stoffblenden und Ausstellfenstern
- Isofix Kindersitzbefestigung (außer 541 HB)

### BAD

- Toilettenraum mit integrierter Dusche
- Waschbecken
- Kassettentoilette
- Spiegelschrank
- Fenster mit Mückengitter

### WASSER/HEIZUNG

- Heizung 4 kW (Diesel)
- Warmwasserversorgung mit Einhebel-Mischbatterie
- Wasserleitungen isoliert
- Druckwasserpumpe



## DAS ZAHLT SICH AUS!

Deine Vorteilsausstattungen für **Living' Up** und **Vantasy**:

### TRAVEL LINE

Die Ausstattungslinie **TRAVEL LINE** bündelt viele praktische Einzelkomponenten zu einer maßgeschneiderten Reiseausstattung, mit der Du einfach gut vorbereitet bist für alle Reisesituationen. Egal, ob mehr Reichweite oder mehr Luft und Licht im mit bequemen und sicheren Sitzen ausgestatteten Forster **TRAVEL LINE** bist Du immer zum Vorteilspreis unterwegs.

#### FORSTER TRAVEL LINE

UVP 2022

Captain Chair Sitze  
75l Diesel Tank  
Radiovorbereitung mit DAB  
Fahrerhausverdunklung  
Midi-Heki Frontbereich  
elektrische Einstiegsstufe  
Tischverbreiterung  
Außenbeleuchtung  
Mückengittertür  
Summe der Einzelkomponenten

#### PAKETPREIS

1.780 €\*

\* Aufpreis zu Base Line





## COMFORT LINE

Die Ausstattungslinie **COMFORT LINE** bietet zusätzlich zur **TRAVEL LINE** das Mehr an Bequemlichkeit und einfacher Handhabung, das man bald nicht mehr missen möchte. Der Vorteilspreis macht es noch attraktiver, zuzugreifen. Gönn Dir das gewisse Extra!



### FORSTER COMFORT LINE

- Captain Chair Sitze
- 75l Diesel Tank
- Radiovorbereitung mit DAB
- Fahrerhausverdunklung
- Midi-Heki Frontbereich
- elektrische Einstiegsstufe
- Tischverbreiterung
- Außenbeleuchtung
- Mückengittertür
- 140 PS Motor
- Stoßstange weiß lackiert
- Lenkradbedienelemente
- induktives Ladegerät
- Rückfahrkamera
- Summe der Einzelkomponenten

#### PAKETPREIS

3.460 €\*\*

\*\* Aufpreis zu Base Line

## Optionales Ausstattungspaket:



### FAHRASSISTENZ PAKET

#### PAKET-AUSSTATTUNG:

- Notbremsassistent
- Spurhaltewarmassistent
- Fernlichtassistent
- Verkehrsschilderkennung
- Licht- und Regensensor
- Traction + Hill Descent

#### PAKETPREIS

1.150 €



VIEL VAN







Sonderedition  
**LIVIN' UP**  
Forster



Unsere attraktiven Livin' Up Modelle mit ihren außergewöhnlich günstigen Preisen machen das Van-Programm von Forster noch spannender. Sie überzeugen mit modern gestaltetem Interieur und viel praxisgerechter Ausstattung.



# ZUM KLEINEN PREIS.

Günstig einsteigen und einfach viel Reisespaß genießen! Dafür stehen die Livin' Up Modelle von Forster ein. Dabei sind diese Sondermodelle alles andere als eine Sparversion. Technisch und konstruktiv basieren sie ohnehin auf den beliebten Vans von Forster.

# RAUS IN DIE FREIHEIT!

Draußen in der Freiheit bist Du mit den Livin' Up-Vans ganz schnell. Bei dem Super-Sparpreis sind aber auch andere Angebote mit weniger „drin“ ganz schnell „draußen“. Vergleichen lohnt sich!

**schon ab  
44.800,-**



## Basisfahrzeug

Preis UVP Base Line  
(inkl. 19% MwSt.)

Preis UVP Travel Line  
(inkl. 19% MwSt.)

Preis UVP C omfort Line  
(inkl. 19% MwSt.)

## SERIENMOTORISIERUNG

Leistung kW/PS

Abgasnorm/Diesel

Kraftstofftank 60 l Diesel

Bereifung

Zulässige Gesamtmasse kg

Masse im fahrbereiten Zustand\*\*  
(Base Line) kg

zul. Zuggesamtgewicht mit 120  
PS/140, 160, 180 PS kg

zul. Anhängelast (gebremst)\*\*\*  
mit 120 PS/140, 160, 180 PS kg

## ABMESSUNGEN

Länge mm

Breite mm

Höhe mm

Innenbreite mm

Stehhöhe mm

Radstand mm

## SITZ- & SCHLAFZPLÄTZE

Schlafplätze

Zugelassene Sitzplätze

## AUSSTATTUNG

Bettumbau Sitzgruppe mm

Heckbett mm

Frischwassertank l

Abwassertank l

Kühlschrank l





**V 541 HBL**



**V 599 HBL**



**V 599 VBL**



**V 636 EBL**

FIAT Ducato 33 Light	FIAT Ducato 33 Light	FIAT Ducato 33 Light	FIAT Ducato 35 Light
44.800,00€	45.800,00€	45.800,00€	48.350,00€
46.580,00€	47.580,00€	47.580,00€	50.130,00€
48.260,00€	49.260,00€	49.260,00€	51.810,00€
89 / 120	89 / 120	89 / 120	89 / 120
EURO 6D Final + 19 l AdBlue	EURO 6D Final + 19 l AdBlue	EURO 6D Final + 19 l AdBlue	EURO 6D Final + 19 l AdBlue
215/70R15C	215/70R15C	215/70R15C	215/70R15C
3.300	3.300	3.300	3.500
2.785	2.865	2.865	2.995
5.500 / 5.800	5.800 / 6.000 // 6.500 kg****	5.800 / 6.000 // 6.500 kg****	6.000 // 6.500****
2.000 / 2.500	2.000 / 2.500 // 3.000****	2.000 / 2.500 // 3.000****	2.000 / 2.500 // 3.000****
5.410	5.990	5.990	6.360
2.050	2.050	2.050	2.050
2.610	2.610	2.610	2.610
1.860	1.860	1.860	1.860
1.890	1.890	1.890	1.890
3.450	4.035	4.035	4.035
2/3*****	2/3*****	4/5*****	2/3*****
4	4	4	4
1.830 x 550	1.830 x 550	1.830 x 550	1.830 x 550
1.900 x 1.330	1.900 x 1.440	1.860 x 1.440/ 1.860 x 1.320	1.950 x 800 + 1.900x800
90	100	100	100
90	90	90	90
70	70	70	70

\* Die im KFZ-Brief angegebene „technisch zulässige Gesamtmasse im beladenen Zustand“ darf aus sicherheitstechnischen Gründen in keinem Fall überschritten werden.  
 \*\* Masse im fahrbereiten Zustand nach Verordnung (EU Nr. 1230/2012: Fahrzeug mit Standardausstattung gemäß Herstellerangaben einschließlich Fahrer (75 kg). 90% der Füllmenge für Kraftstoff, Wasser sowie Gas (Alu-Gasflasche 5 kg) ohne Sonderausstattung.  
 \*\*\* Das zulässige Zuggesamtgewicht muss eingehalten werden. \*\*\*\* mit 35 H Fahrgestell (Option) \*\*\*\*\* nur in Verbindung mit 6220 „Zusatzbett für eine Person“

# FRISCHER AUFTRITT, VIEL AUSSTATTUNG



Günstig darf auch schön sein. Deshalb haben wir das Interieur unserer Livin' Up Modelle modern gestaltet. Ein natürlicher Look verbindet sich mit einer praktischen Einrichtung zu einem attraktiven mobilen Basislager für alle Freizeitaktivitäten auf Deiner Reise. Wenn Du vom Biken kommst, kannst Du Dir schon von draußen ein kühles Getränk aus dem Kühlschrank im Eingang nehmen. Und danach geht's ab unter die Bord-Dusche. Anschließend locker auf dem bequemen Heckbett relaxen oder etwas Leckeres in der Kombüse kochen – so einfach geht's mit Livin' Up!







**1** Der gemütliche Wohnbereich lädt ein zu gemeinsamen Mahlzeiten, guten Gesprächen oder der Planung für den nächsten Tag.

**2** Die Tischverlängerung sorgt dafür, dass auch der Beifahrer am Ess- und Besprechungstisch bequem Platz nehmen kann (Option).

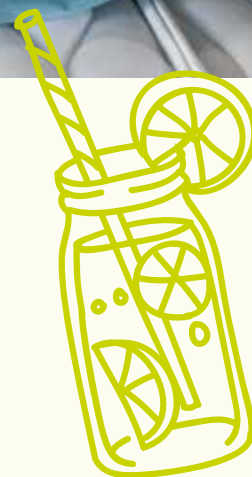
**3** Die Oberschränke im schicken Berg-Esche-Dekor bieten das entscheidende Plus beim Stauraum für Reisegepäck und Alltagsgegenstände.

**4** Trotz kompakter Abmessungen gibt es im Bad alles, was man zum Frischmachen braucht.





# GROSSZÜGIGE RAUMAUFTeilUNG PERFEKT GENUTZT



Bei den Außen-Abmessungen habt Ihr die Wahl zwischen den Längen 5,41 Meter, 5,99 Meter oder 6,36 Meter. Zwei komfortable Betten sind immer dabei – je nach Bedarf als Einzel- oder Doppelbetten. Zusätzlich lässt sich die bequeme Sitzgruppe in einen weiteren Schlafplatz umbauen, sodass Ihr zu Dritt oder mit dem Doppelstockbett im V599 VB sogar zu Fünft übernachten könnt. Am Morgen lädt dann die im Toilettenraum integrierte Dusche zum frischen Start in den Tag ein. Und ein Waschiafenster sorgt dafür, dass alle Mitreisenden schon am Morgen im Bad das besondere Tageslicht am Zielort genießen können.





**1** Wohlfühlen serienmäßig: Das bequeme Bett, die freundlichen Möbel und Licht aus der Dachhaube sorgen für 100% Wie-Zuhause-oder-besser-Faktor.

**2** Mehr Passagiere dabei? Kein Problem mit den Heck-Stockbetten im 599 VB. Und optional ist sogar noch ein fünfter Schlafplatz möglich.

**3** Von drinnen oder von draußen? Die Kühlschranktür lässt sich dank cleverer Mechanik bequem von beiden Seiten öffnen.

**4** Kompakte Luxus-Küche: Auch bei der Konstruktion des Kochbereichs zeigt Forster, wie sich maximaler Komfort auf minimalem Raum unterbringen lässt.









Der Van von Forster macht den Einstieg ins Reisen mit dem Wohnmobil noch einfacher. Doch auch wenn der Van unser kleinstes Modell ist - Komfort und Funktionalität bietet er genauso wie die größeren.



# VANTASY KENNT KEINE GRENZEN.

Das soll uns mal einer nachmachen: Uns gehört ein mobiles Abenteuer camp, in dem wir jederzeit spontan übernachten können. Mit kompakter Küche und einem Bad inklusive Dusche und Toilette. Und weil das Ganze auf vier Rädern fährt, steht es uns an jedem coolen Ort dieser Welt zur Verfügung.



# UNSERE VANTASY EDITION.

Unsere Vantasy Modelle waren der Renner in der letzten Saison. Hier kommt die Neuauflage!



## V 541 HB

Basisfahrzeug

FIAT Ducato 33 Light

Preis UVP Base Line  
(inkl. 19% MwSt.)

48.300,00€

Preis UVP Travel Line  
(inkl. 19% MwSt.)

50.080,00€

Preis UVP Comfort Line  
(inkl. 19% MwSt.)

51.760,00€

### SERIENMOTORISIERUNG

Leistung kW/PS

89 / 120

Abgasnorm/Diesel

EURO 6D Final

Kraftstofftank 60 l Diesel

+ 19 l AdBlue

Bereifung

215/70R15C

Zulässige Gesamtmasse kg

3.300

Masse im fahrbereiten Zustand\*\* kg

2.790

zul. Zuggesamtgewicht mit 120 PS/140, 160, 180 PS kg

5.500 / 5.800

zul. Anhängelast (gebremst)\*\*\* mit 120 PS/140, 160, 180 PS kg

2.000 / 2.500

### ABMESSUNGEN

Länge mm

5.410

Breite mm

2.050

Höhe mm

2.610

Innenbreite mm

1.860

Stehhöhe mm

1.890

Radstand mm

3.450

### SITZ- & SCHLAFZPLÄTZE

Schlafplätze

2/3\*\*\*\*\*

Zugelassene Sitzplätze

4

### AUSSTATTUNG

Bettumbau Sitzgruppe mm

1.830 x 550

Heckbett mm

1.900 x 1.330

Frischwassertank l

90

Abwassertank l

90

Kühlschrank l

70





### V 599 HB

FIAT Ducato 33 Light

49.300,00 €

51.080,00 €

52.760,00 €

89 / 120

EURO 6D Final

+ 19 l AdBlue

215/70R15C

3.300

2.790

5.500 / 5.800

2.000 / 2.500

5.990

2.050

2.610

1.860

1.890

3.450

2/3\*\*\*\*\*

4

1.830 x 550

1.900 x 1.330

90

90

80



### V 599 VB

FIAT Ducato 33 Light

49.300,00 €

51.080,00 €

52.760,00 €

89 / 120

EURO 6D Final

+ 19 l AdBlue

215/70R15C

3.300

2.870

5.800 / 6.000 // 6.500 kg\*\*\*\*

2.000 / 2.500 // 3.000\*\*\*\*

5.990

2.050

2.610

1.860

1.890

4.035

4/5\*\*\*\*\*

4

1.830 x 550

1.860 x 1.440 / 1.860 x 1.320

100

90

80



### V 636 EB

FIAT Ducato 35 Light

51.300,00 €

53.080,00 €

54.760,00 €

89 / 120

EURO 6D Final

+ 19 l AdBlue

215/70R15C

3.500

3.000

6.000 // 6.500\*\*\*\*

2.000 / 2.500 // 3.000\*\*\*\*

6.360

2.050

2.610

1.860

1.890

4.035

2/3\*\*\*\*\*

4

1.830 x 550

1.950 x 800 + 1.900x800

100

90

80



### V 636 HB

FIAT Ducato 35 Light

52.300,00 €

54.080,00 €

55.760,00 €

89 / 120

EURO 6D Final

+ 19 l AdBlue

215/70R15C

3.500

3.000

6.000 // 6.500\*\*\*\*

2.000 / 2.500 // 3.000\*\*\*\*

6.360

2.050

2.610

1.860

1.890

4.035

2/3\*\*\*\*\*

4

1.830 x 550

1.850 x 1.750 / 1.580\*\*\*\*\*  
(höhenverstellbar)

85

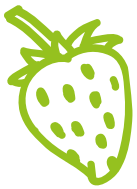
75

90

\* Die im KFZ-Brief angegebene „technisch zulässige Gesamtmasse im beladenen Zustand“ darf aus sicherheitstechnischen Gründen in keinem Fall überschritten werden.

\*\* Masse im fahrbereiten Zustand nach Verordnung (EU Nr. 1230/2012: Fahrzeug mit Standardausrüstung gemäß Herstellerangaben einschließlich Fahrer (75 kg), 90% der Füllmenge für Kraftstoff, Wasser sowie Gas (Alu-Gasflasche 5 kg) ohne Sonderausstattung.

\*\*\* Das zulässige Zuggesamtwert muss eingehalten werden. \*\*\*\* mit 35 H Fahrgestell (Option) \*\*\*\*\* nur in Verbindung mit 6220 „Zusatzbett für eine Person“ \*\*\*\*\* In unterer Position Liegeflächenverlängerung auf 1.850/1.750 x 1.880 mm möglich.



## SCHÖN. UND GANZ SCHÖN CLEVER.

Großzügig und modern – das ist der erste Eindruck beim Blick in einen Forster-Vantasy. Und dieser Eindruck täuscht nicht. Denn auch im Van verbaut Forster hochwertige und robuste Materialien. Die stabilen und praxistgerechten Möbelkonstruktionen unterstreichen die Zuverlässigkeit. Zudem unterstreichen die hellen Fronten und der offene Durchgang zum Fahrerhaus den großzügigen Raumeindruck. Und damit Ihr mit dem Vantasy von Forster zu jeder Jahreszeit entspannt verreisen könnt, sorgt eine aufwendige Isolierung des Innenraums dafür, dass Kälte oder Hitze draußen bleiben. So hält der Van von Forster im Sommer wie im Winter immer das perfekte Wohlfühlklima für alle Mitreisenden bereit – was ihn übrigens auch zu einem echten Allrounder im Arbeitsalltag macht.

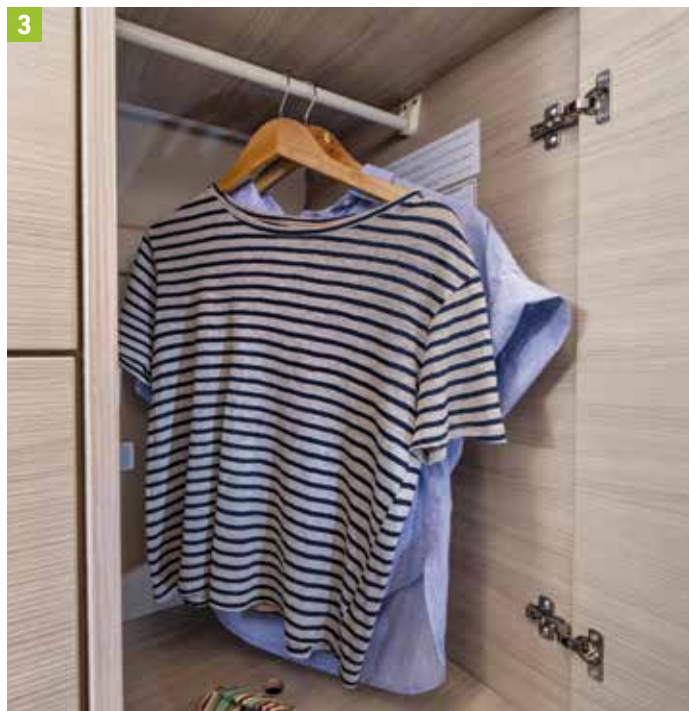




4

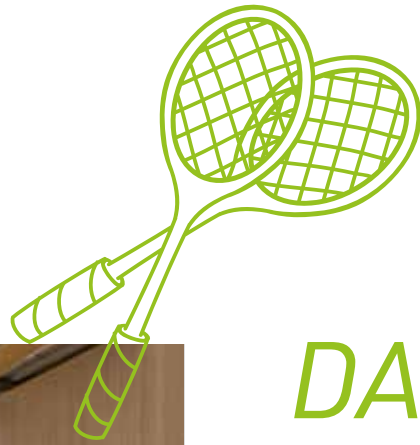


5



3

- 1 Der großzügige Wohnbereich mit offenem Durchgang zum Fahrerhaus ist perfekt für leckere Mahlzeiten oder gemütliche Spielabende.
- 2 Alles dabei: ein 2-Flamm-Kocher mit Abdeckung, ein Kühlschrank, ein Spülbecken - und viel Stauraum für Vorräte und Kochgeschirr.
- 3 Der gräumige Kleiderschrank bietet großzügigen Platz für die Urlaubsgarderobe.
- 4 Die robusten Oberschränklappen vermitteln Zuverlässigkeit und unterstreichen den modernen, hellen Raumeindruck.
- 5 Dass die Quadratmeterzahl begrenzt ist, heißt nicht, dass Reisende im Wellness-Bereich des Vantasy auf irgendetwas verzichten müssten.



# DAS EIGENE BETT - WELTWEIT

So freut man sich am Tag schon auf die Nacht: Der Schlafbereich im Vantasy von Forster passt sich an alle Bedürfnisse an. Je nach Modell stehen zwei Einzelbetten oder ein quer eingebautes Doppelbett zur Wahl. Dabei werden die Einzelbetten mit einem Handgriff zum Doppelbett. Und beim 599 VB sind die Schlafplätze durch ein Doppelstockbett zu einem echten Familienmobil ausgebaut.







3

- 1 Bei Bedarf lässt sich der Stauraum durch Hochklappen der Betten vergrößern.
- 2 Gemütlich und flexibel: die Betten in unseren Vans.
- 3 Viele Talente: Perfekt für den Spontan-Trip oder auch mal als Lastesel im Alltag!

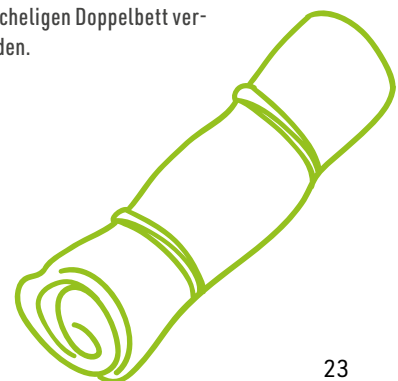


4



5

- 4 Weitere Schlafplätze oder Spielwiese gewünscht? Der 599 VB stellt ein zweites, entnehmbares Bett im „Obergeschoss“ bereit.
- 5 Im Van von Forster sind selbst die Betten flexibel: Mit einem Handgriff lassen sich im 636 EB die beiden Einzelbetten zu einem kuscheligen Doppelbett verbinden.



# WAS GEHT?

## NEUES AUS DER FORSTER-SZENE.



Ob Koblenz (links) oder der Bodensee (unten): Der Rhein-Radweg führt entlang vieler malerischer Etappen von der Schweiz bis an die niederländische Nordsee (Karte unten).



## MIT DEM FAHRRAD AUF GEORG FORSTERS SPUREN: DER RHEIN-RADWEG

Am 25. März 1790 ging Georg Forster von Mainz aus auf große Rhein-Reise. Dabei hatte er ein besonderes Auge für die zahlreichen Naturschönheiten und Denkmäler entlang der Route. Besonders die Gegend um Koblenz mit ihren beeindruckenden Gebirgrücken, saftigen Baumkronen und malerischen Gebäuden hatte es ihm angetan. Lust bekommen, selbst auf Forster's Spuren zu wandeln? Dann lasst Eure Reisemobil auf einem der zahlreichen Stellplätze entlang des Rheins stehen und steigt aufs Fahrrad! Der 1230 Kilometer lange Rhein-Radweg, der sich von Andermatt in der Schweiz bis hin zum niederländischen Hoek van Holland erstreckt, bietet als einer der längsten Fahrradwege Europas Natur und Reisespaß pur! **Scanne den QR-Code für mehr Infos** →







Spannende Unterhaltung für unterwegs: der schön gemachte Film über Georg Forster aus der ZDF-Reihe „Terra X“.

## DOKUMENTATION EINES BEWEGTEN LEBENS: GEORG FORSTER IM FERNSEHEN

Der Schauspieler Robert Atzorn begab sich für die ZDF-Serie „Terra X“ auf Spurensuche rund um die Welt und entdeckt mit Georg Forster einen Mann, dessen Weltbild noch heute modern und relevant erscheint. Denn Vorurteile kennt Forster nicht. So gehen er und sein Partner James Cook unvoreingenommen auf die fremden Völker zu, die sie auf ihrer Südsee-Reise kennenlernen dürfen. Die aufwändig inszenierte „Terra X“-Folge „Expedition in die Südsee - Georg Forster“ lässt die Ereignisse der langen

und aufregenden Seereise aufleben, auf der Forster und Cook neben fremden Kulturen auch zahlreiche neue Tier- und Pflanzenarten entdecken.

Dieses gelungene filmische Porträt des großen Naturforschers, dessen Erkenntnisse und Hinterlassenschaften noch heute für Wissenschaft und Gesellschaft von Bedeutung sind, lässt sich in der ZDF-Mediathek abrufen und prima abends im Reisemobil ansehen.

Scanne den QR-Code für mehr Infos →



## GEWINNSPIEL: DIE FORSTER FOTO-CHALLENGE

Holt Eure Kameras oder Smartphones raus und macht mit bei unserem Fotowettbewerb! Haltet Euren schönsten oder außergewöhnlichsten Urlaubs-Moment mit Eurem Forster in einem Foto fest und gewinnt jeweils eine coole Forster-

Trinkflasche, ein schickes Forster-Notizbuch oder ein Paar wärmende Forster-Socken\*. Schickt Euer Bild bis spätestens 31.12.2021 per E-Mail an die Adresse [info@forster-reisemobile.de](mailto:info@forster-reisemobile.de), Betreff

„Foto-Challenge“. Die Gewinner werden auf unserer Facebook-Seite zur CMT 2022 ausgelost und bekanntgegeben. Viel Spaß und viel Glück!



\*Jeder Einsender kann mit maximal einem Foto am Wettbewerb teilnehmen. Das Losverfahren entscheidet, wer einen der drei o.g. Gewinne erhält. Der Rechtsweg ist ausgeschlossen.

# VIEL DRIN

Auf die Details kommt es an. Denn sie sind der Garant für Komfort und Erholung. Vom Boden bis zu Fronten, Fenstern, Decke und Beleuchtung überzeugen die Forster Vans durch ihre praktische Ausstattung. Wer sich für einen Forster Van entscheidet, der hat auf jeden Fall viel drin.



## USB-STECKDOSEN

Smartphone, Tablet und andere USB-Geräte lassen sich mit den serienmäßigen USB-Steckdosen bequem aufladen – ohne andere Steckdosen zu blockieren.



## KÜHLSCHRANK IM EINGANG

Schnellzugriff auf Kaltgetränke: In unseren Vans ist der Kühlschrank so angeordnet, dass er sich sowohl von innen wie auch von draußen bequem öffnen lässt (Livin' Up).



## TISCH EINHÄNGBAR AUSSEN

Cleveres Detail nach Forster-Art: Für die gemütliche Runde vor dem Van lässt sich der Tisch einfach außen an der Karosserie einhängen. (Vantasy)



## LESELEUCHTEN

Die Lesespots über den Betten lassen sich in die gewünschte Position schwenken (Vantasy) oder sind im Oberschrank integriert (Livin' Up).



## KLAPPBARES HECKBETT

Klappbare Betten machen den Van zum komfortablen Schlafplatz. Und wenn der Grundriss Einzelbetten vorsieht, werden diese im Handumdrehen zum Doppelbett.



## BORD-CONTROL-PANEL

Wie auch in unseren Reisemobilen geht bei der Bedienung der Bordtechnik alles einfach und elegant per Tastendruck – samt informativer Rückmeldungen.





#### FREIER DURCHGANG

Bei hochgeklappten Heckbetten bieten unsere Vans freien Durchgang von den Hecktüren bis zum Fahrerhaus – oder bei Transporten viel Stauraum.



#### 4KW HEIZUNG DIESEL BZW. GAS

Je nach Modellvariante arbeitet die Heizung mit Diesel (Vantasy) oder Gas (Livin' Up). Druckwasserpumpe und isolierte Wasserleitungen sorgen für hohen Wirkungsgrad.



#### EFFIZIENTE ISOLIERUNG

Die durchgehenden Isolierflächen verringern Kältebrücken und sorgen so ganzjährig für Wohlfühlklima. (Vantasy)



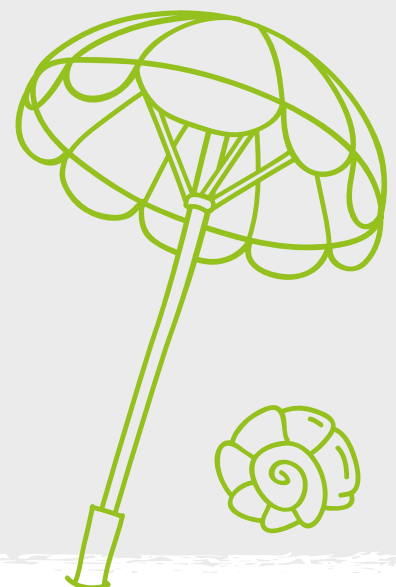
#### BAD MIT INTEGRIERTER DUSCHE UND WC

Wellness-Oase auf kompaktem Raum: Dank cleverer Raumaufteilung muss niemand Kompromisse machen.



#### 2-FLAMM-KOCHER

Auch in der Bord-Küche ist alles durchdacht und komfortabel. Mit den beiden Gas-Kochstellen gelingen leckere Gerichte im Handumdrehen.







# DEIN GANZ PERSÖNLICHER FORSTER VAN.

An den Forster Reisemobilen ist schon vieles an Serienausstattung dran. Auch in der günstigen Preisklasse erwarten Dich hier clevere Details, durchdachte Sicherheitsfeatures und hochwertige Materialien. Zusätzlich kannst Du Deine ganz persönlichen Freizeiträume mit perfekt auf den Forster Van zugeschnittenen Sonderausstattungen verwirklichen.

- 1 Bicolor-Aluminium-Felgen.
- 2 Elektrische Einstiegsstufe (aus Travel Line).
- 3 Fahrradträger für zwei Fahrräder.
- 4 Markise.
- 5 Lackierung in Weiss, Iron Grey-Metallic, Grün oder Expedition Grey.
- 6 Midi-Heki über der Sitzgruppe (aus Travel Line).



# DU HAST DIE WAHL.

CODE	INFO	V 541 HBL	V 599 HBL	V 599 VBL	V 636 EBL	V 541 HB	V 599 HB	V 599 VB	V 636 HB	V 636 EB	Zusatz- gewicht in kg	Preis UVP
<b>AUSSTATTUNGS-PAKETE</b>												
2853	<b>Travel Line</b> bestehend aus: Captain Chair Sitze, 75 l Tank, Radiovorbereitung mit DAB, Mückengittertür, Außenbeleuchtung, Fahrerhausverdunkelung, Midi-Heki, elektrische Einstiegsstufe, Tischverbreiterung (Aufpreis zu Base Line)	0	0	0	0	0	0	0	0	0	15	1.780,00€
2854	<b>Comfort Line</b> bestehend aus: Captain Chair Sitze, 75 l Tank, lackierte Stoßstange, 140 PS, Radiovorbereitung mit DAB, Lenkradbedienelemente, Induktives Ladegerät, Mückengittertür, Außenbeleuchtung, Fahrerhausverdunkelung, Rückfahrkamera, Midi-Heki, elektrische Einstiegsstufe, Tischverbreiterung (Aufpreis zu Base Line)	0	0	0	0	0	0	0	0	0	31	3.460,00€
2864	<b>Fahrassistenz Paket</b> (bestehend aus: Notbremsassistent, Spurhaltewarnassistent, Fernlichtassistent, Verkehrsschildererken- nung, Licht- und Regensensor, Traction + Hill Descent)	0	0	0	0	0	0	0	0	0	1	1.150,00€
<b>FAHRGESTELLOPTION - MOTOR</b>												
2113	Motor 140 PS / Aufpreis zu 120 PS (Aufpreis ggü. 120 PS)	0	0	0	0	0	0	0	0	0	15	1.020,00€
2114	Motor 160 PS / Aufpreis zu 120 PS	0	0	0	0	0	0	0	0	0	15	3.480,00€
2117	Motor 160 PS / Aufpreis zu 140 PS	0	0	0	0	0	0	0	0	0	0	2.460,00€
2116	Motor 180 PS / Aufpreis zu 120 PS	0	0	0	0	0	0	0	0	0	15	5.430,00€
2119	Motor 180 PS / Aufpreis zu 140 PS	0	0	0	0	0	0	0	0	0	0	3.190,00€
<b>FAHRGESTELLOPTION - WEITERE</b>												
2131	Automatikgetriebe Fiat (9 Gänge, Wandler-Automatik) <sup>1)</sup>	0	0	0	0	0	0	0	0	0	18	3.890,00€
2316	Fahrgestell 35 H (16" Räder, bis 3.000 kg Anhängelast)	-	0	0	0	-	0	0	0	0	40	1.120,00€
2310	Fahrgestell 35 L	0	0	0	0	0	0	-	S	S		710,00€
2373	90l Kraftstofftank	0	0	0	0	0	0	0	0	0	27	200,00€
2592	Einparkhilfe (Rückfahrsonoren)	0	0	0	0	0	0	0	0	0	1	460,00€
<b>AUSSENDESIGN</b>												
2409	Lackierung „Iron Grey Metallic“	0	0	0	0	0	0	0	0	0	0	920,00€
2410	Lackierung „Weiß“	S	S	S	S	S	S	S	S	S	0	0,00€
2426	Lackierung „Expedition Grey“	0	0	0	0	0	0	0	0	0	0	920,00€
2223	Alu Felgen 16 <sup>2)</sup>	-	0	0	0	-	0	0	0	0	3	690,00€
<b>INNENRAUM ALLGEMEIN</b>												
3531	Fahrerhaussitze im Wohnraum-Polsterstoff	0	0	0	0	0	0	0	0	0	0	370,00€





CODE INFO

	V 541 HBL	V 599 HBL	V 599 VBL	V 636 EBL	V 541 HB	V 599 HB	V 599 VB	V 636 HB	V 636 EB	Zusatz- gewicht in kg	Preis UVP
<b>VERSORGUNGSTECHNIK</b>											
7323	0	0	0	0	0	0	0	0	0	28	530,00€
7655	0	0	0	0	0	0	0	0	0	4	790,00€
<b>ZUBEHÖR AUSSEN</b>											
5147	0	0	0	0	0	0	0	0	0	7	590,00€
5241	0	-	-	-	0	-	-	-	-	27	1.290,00€
5242	-	0	0	-	-	0	0	-	-	30	1.510,00€
5243	-	-	-	0	-	-	-	0	0	36	1.730,00€
<b>MULTIMEDIA</b>											
3235	0	0	0	0	0	0	0	0	0	1	1.220,00€
<b>DACHHAUBEN &amp; TÜREN</b>											
5320	0	0	0	0	0	0	0	0	0	1	5.220,00€
<b>SONSTIGES – LIEFERUNG (OBLIGATORISCH)</b>											
9009	0	0	0	0	0	0	0	0	0	0	400,00€
A80	0	0	0	0	0	0	0	0	0	0	690,00€

S : Serie, O : Option, - : nicht möglich

<sup>1)</sup> nur in Verbindung 160/180 PS und (bei Light-Chassis) mit 16" Alufelgen

<sup>3)</sup> nur in Verbindung mit 35L- oder 35H-Chassis





Alle Angaben in dieser Broschüre beziehen sich auf die hier aufgeführten Produkte und gelten nicht für andere Produkte der Eura Mobil GmbH. Die in dieser Broschüre abgebildeten Modelle zeigen die Ausstattung für Deutschland. Sie enthalten zum Teil auch Sonderausstattungen und Zubehör, die nicht zum serienmäßigen Lieferumfang gehören. Alle Gewichtsangaben sind Werte mit einer Schwankungsbreite von +/- 5 Prozent. In verschiedenen Ländern sind aufgrund gesetzlicher Bestimmungen Abweichungen von den hier beschriebenen Modellvarianten und Ausstattungen möglich. Bitte informiere Dich über den genauen Umfang und das lieferbare Programm der modellspezifischen sowie der modellunabhängigen Ausstattung bei Ihrem Forster-Händler. Irrtümer und Änderungen von Konstruktion, Ausstattung und Sonderausstattung vorbehalten. Mit Erscheinen dieser Broschüre verlieren alle vorherigen Kataloge ihre Gültigkeit.

Allgemeine Hinweise zur Gewichtssituation bei Reisemobilen

- Sonderausstattung (Zusatzrüstung) erhöht die Masse im fahrbereiten Zustand und verringert die Zuladung. Das Gewicht der Zusatzrüstung ergibt sich aus unseren Prospektangaben oder kann bei Ihrem Händler/Verkäufer erfragt werden.
- Die jeweils angegebene maximale zulässige Personenzahl ist

gewichts- und achslastabhängig. Sie kann sich bei Einbau von Sonderausstattung (=Sonderausrüstung/Zusatzrüstung) und Zubehör reduzieren, so dass zugunsten der Zulademöglichkeit einzelne Sitzplätze nicht nutzbar sind. Wenn alle Sitzplätze genutzt werden sollen, muss teilweise auf Zuladung verzichtet werden. Die technisch zulässige Gesamtmasse sowie die Achslasten dürfen nicht überschritten werden.

- Die Zulademöglichkeit reduziert sich durch Einbau von Sonderausstattung (=Sonderausrüstung/Zusatzrüstung) und Zubehör. Außerdem ist die Zulademöglichkeit nicht nur abhängig von der Masse im fahrbereiten Zustand, der tatsächlichen Fahrzeugmasse, dem Gewicht des Zubehörs und der technisch zulässigen Gesamtmasse, sondern auch von den jeweiligen Achslasten. Voraussetzung für die Ausschöpfung der fahrzeugtechnisch möglichen Zuladung ist eine entsprechende, achslastabhängige Lastverteilung.

Die Masse des in fahrbereitem Zustand gem. Art. 2.Ziff.4.a)VO(EU) 1230/2012 ist, sofern nichts Abweichendes geregelt ist, definiert als: Masse des Fahrzeugs mit Standardausrüstung gem. Herstellerangaben (inkl. Bordwerkzeug)

- + Kraftstofftank zu 90% gefüllt

- + 75 kg (Masse des Fahrers)
- + Alu-Flüssiggasflasche (11kg Füllmenge) zu 100% gefüllt (entspricht 18 kg Gesamtmasse) bzw. 5 kg Füllmenge bei Vans
- + Frischwassertank zu 100% gefüllt (Fassungsvermögen des Frischwassertanks ist begrenzt auf 20 Liter Frischwasser im Fahrbetrieb, sofern technisch vorgesehen\*\*\*)
- = Masse in fahrbereitem Zustand

\*\*\* Fassungsvermögen des Frischwassertanks i.S.d. Anh. V. Teil A, Ziff. 2.6 Fn. (h) VO (EU) 1230/2012 ist je nach Fahrzeugmodell durch Überlaufventil begrenzt auf 20 Liter (empfohlene Füllmenge)

Die technisch zulässige Gesamtmasse gem. Art. 2, Ziff.7 VO (EU) 1230/2012 ist definiert als: Die vom Hersteller angegebene Höchstmasse des Fahrzeugs in beladenem Zustand.

Die maximale Zulademöglichkeit im Sinne der Katalogangaben ist definiert als: Technisch zulässige Gesamtmasse - Masse in fahrbereitem Zustand = Maximale Zulademöglichkeit